

公民館だより (第62号)

よしだ

吉田公民館 TEL 77-1100
FAX 77-1441

町会名	世帯数	人 口		
		男	女	合計
下吉田	339	434	449	883
久長	308	273	323	596
阿熊	59	67	53	120
取方桜井	141	170	176	346
上の原	271	343	325	668
井上	274	345	358	703
上吉田東	195	225	222	447
上吉田西	167	201	166	367
石間	99	102	93	195
太田部	14	10	11	21
合 計	1,867	2,170	2,176	4,346



よしだ文化祭



作品募集♪♪

日 時 .. 11月5日(土) 正午～午後4時
11月6日(日) 午前10時～午後3時
場 所 .. 秩父市吉田取方総合運動公園体育館

文化祭に展示する作品を募集します。初めての方大歓迎です
たくさんの方々に作品を披露してみませんか? 下記の要領でお申込みください。

① 募集内容

短歌・俳句・書・工芸・生け花・絵画(30号以内)・水墨画・写真(4つ切り以上)・盆栽
ちぎり絵・押し花絵・マクラメ・パッチワーク・陶器・トールペイント・菊花・小中学生絵画
その他

※出品点数は1人3点以内とし、作品は直ちに陳列できるものに限ります。

② 申し込み

参加申込書に必要事項を記入し、9月30日(金)までに期限厳守で吉田公民館へ
提出して下さい。募集要項や参加申込書は公民館で配布しています。

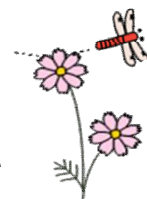
③ 作品の搬入搬出

搬入・展示…11月5日(土) 午前9時～11時まで
搬 出…11月6日(日) 午後3時～4時まで(時間厳守)

文化祭は『3蜜』を避け感染防止対策を図った上で開催いたします

- ・マスクの着用
- ・手指の消毒
- ・自宅で検温し37.5度以上の発熱(または平熱比1度超過)がある方、体調がすぐれない方は、ご来場をお控えください
- ・スリッパまたは上履き持参
- ・来場の際は名前と連絡先を記入していただきます

第13回『上吉田東町会文化展』を開催します



- ・ 日 時:10月 1日(土) 午前9時～午後4時
2日(日) 午前9時～午後3時
- ・ 場 所:上吉田運動公園 体育館(旧上吉田小学校 体育館)

絵画・写真・短歌・俳句・手芸・工芸・盆栽・生け花・愛蔵品等すばらしい作品が展示されます。ぜひ、足をお運びください。

上吉田東町会文化展実行委員会

夏休みこども体験教室で『塩バターロールパン作り』をしました！



7月31日(日)、坂本裕子先生に講師をお願いし、保健センター調理室で夏休みこども体験教室「塩バターロールパン作り」を開催致しました。

ちょっと難しいかな？と思っておりましたが、先生の楽しくわかりやすいご指導で、上手にパンができました。おいしそうな色と香りにたまらず、「食べたーい！」という声も聞こえてきました。

お家に持ち帰って、じっくり味わっていただけたことと思います。



混ぜたり、こねたり、膨らませたり...いろいろな工程があって最後にオーブンで焼いて出来上がり。みんな頑張りました！



「上手にできたねー、初めてとは思えない」と先生もびっくり！

坂本先生、保護者の皆様、ご協力ありがとうございました。



6月末から公民館ロビーに飾っていた七夕飾り。公民館や図書館に来た方々が、短冊27枚、ぬり絵37枚とたくさん飾って下さいました。また、賑やかに飾られた七夕飾りを見て楽しんでいる方も大勢いらっしゃいました。どうか皆様の願いがかないますように。

